

2018年度

金属屋根講座のご案内

主催 / 一般社団法人 日本金属屋根協会 www.kinzoku-yane.or.jp

『初めて学ぶ もう一度学ぶ 金属の屋根と外壁』について講習します。

今年度は、『初めて学ぶ もう一度学ぶ 金属の屋根と外壁』の解説を中心とした講習会を開催します。受講者には計算ソフト『屋根を調べる』の2019年版を配布します。

下記の説明も予定しております。

- ① 木造建築物における折板接合部の確認試験
- ② 一文字ぶき屋根の耐風圧性試験
- ③ 新しい積雪荷重の算定方法
- ④ 角波の送風散水試験



谷どいの改修

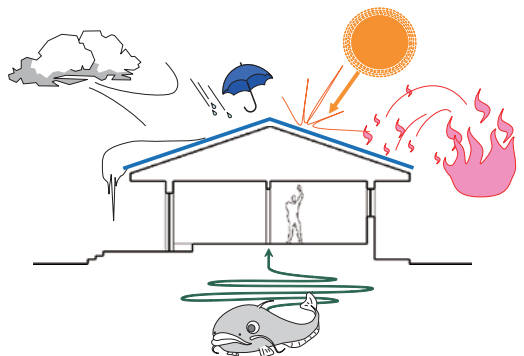
『初めて学ぶ もう一度学ぶ 金属の屋根と外壁』

初心者やユーザーに金属の屋根と外壁を説明する資料としても利用していただける『初めて学ぶ・もう一度学ぶ 金属屋根と外壁』を発行しました。本書は、当協会がこれまでに蓄積した知見をより噛み砕いて解説することを目的に編集したものです。

最近の気候変動や日本における金属屋根の歴史を述べることから始まり、屋根・外壁の成り立ちとその進化にふれます。

続いて屋根・外壁の「安全と安心を確保する」手法を計算ソフト「屋根を調べる」と関連付けながら解説するとともに、快適な室内空間を作り出すために求められる断熱性や採光などについても基本的な事項をおさえています。

金属板の加工と工具、そしてなにより大切な安全を踏まえて現場での施工を説明します。そして、これから重要性が一段と高まってくる「メンテナンスと改修」に参考となる図面や写真を多数掲載しています。



日程・場所

開催日	開催場所		開催日	開催場所	
2月 2日(土)	札幌	北海道自治労会館	3月 2日(土)	名古屋	ウインクあいち
2月16日(土)	仙台	宮城県建設会館	3月 9日(土)	大阪	大阪科学技術センター
2月23日(土)	東京	家の光会館	3月16日(土)	福岡	朝日ビルディング

※講習時間: 10:00~16:00 詳細は「受講通知」によりお知らせします。

参加費

16,000円(テキスト代含む)

申込みと同時に下記口座にお振込み下さい。欠席の場合でも原則として返却しません。

申込み先

(一社)日本金属屋根協会・事務局(本用紙に所要事項をご記入の上、そのままFaxして下さい。)

〒103-0012 東京都中央区日本橋掘留町2-3-8 田源ビル9F

Tel 03(3639)8954 Fax 03(3639)8932

振込口座: 三菱UFJ銀行 日本橋中央支店 普通預金 0161693

口座名: (一社)日本金属屋根協会

締切り 平成31年1月18日(金)

金属屋根講座申込書

希望会場: 札幌・仙台・東京・名古屋・大阪・福岡 (○印をお付け下さい。)

参加者名	会社名・所属部署	電話
住所	〒	

金属屋根工事技士の資格をお持ちですか?

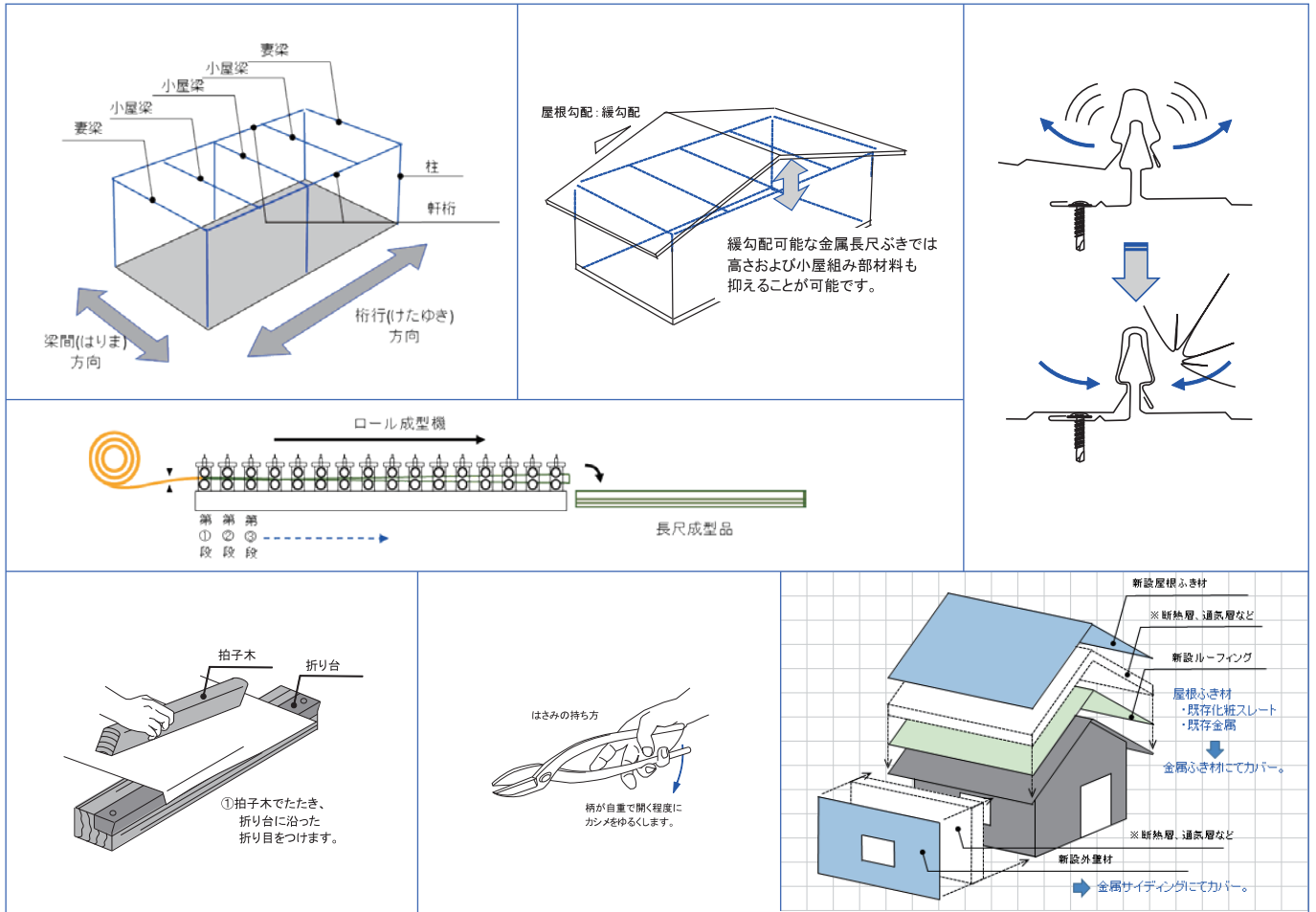
どちらかに✓してください。

持っていない 持っている

→資格番号をご記入ください

()

分かりやすく図面と写真を中心に編集しました



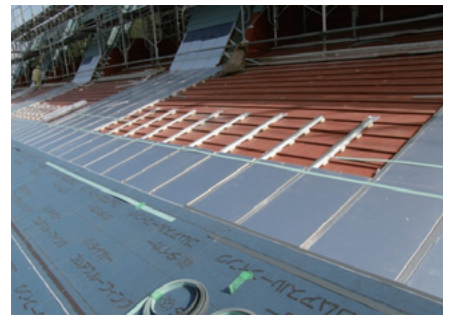
メンテナンスと改修の参考資料を充実させました



谷どい・汚泥状態の堆積物



瓦棒ぶき屋根の改修

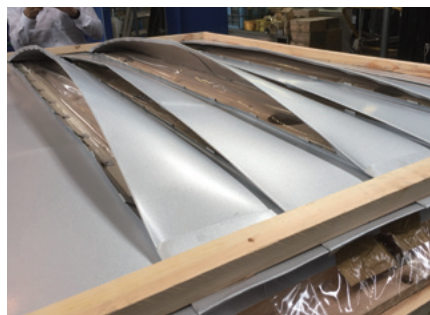


横ぶき屋根の改修

木造での折板接合部確認試験、角波の送風散水試験などについて解説します



木造での折板接合部確認試験



一字ぶきの耐風圧性試験



大型送風散水装置